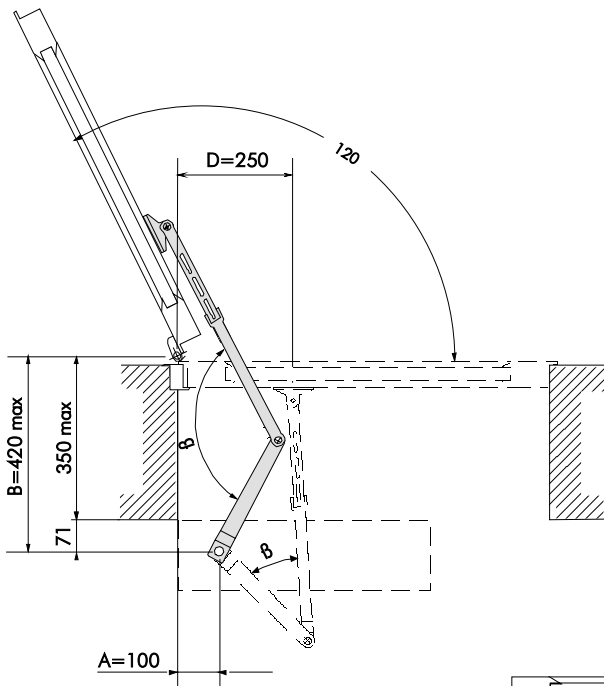
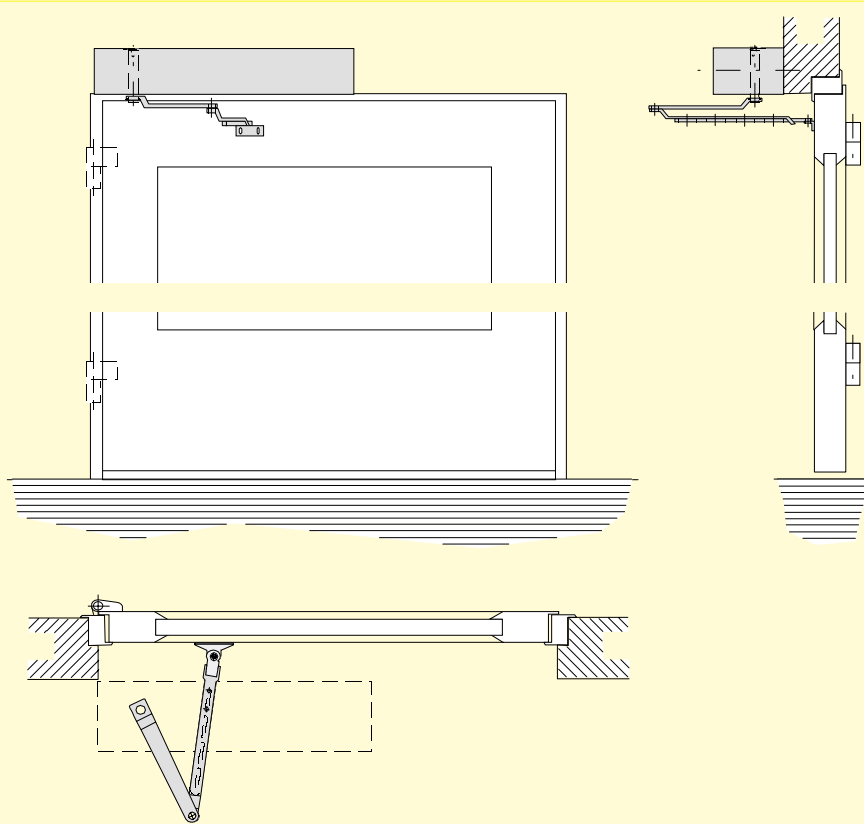


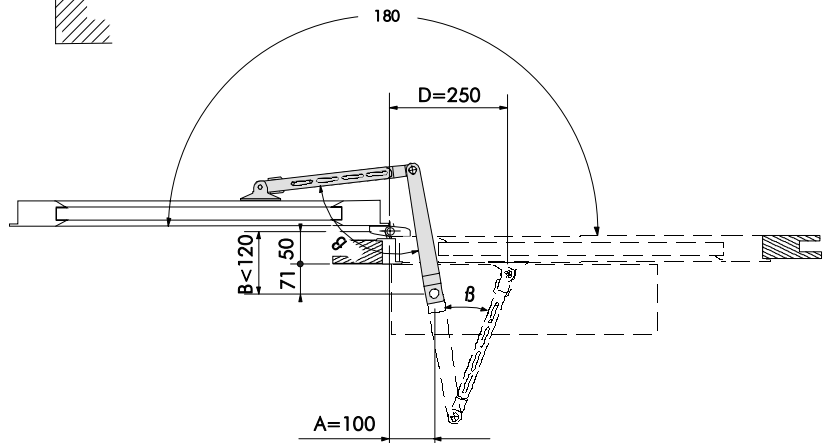
BRACCIO SNODATO DI TRASMISSIONE PER APERTURA ANTA A SPINGERE
ARTICULATED TRANSMISSION ARM FOR OPENING THE DOOR BY PULLING
BRAS ARTICULE DE TRANSMISSION POUR OUVERTURE DU VANTAIL A
POUSSER
GELENKANTRIEBSARM FÜR DAS ÖFFNEN VON TOREN ZUM AUFSCIEBEN
BRAZO ARTICULADO DE TRANSMISSION PARA ABRIR LA HOJA EMPUJÁNDOLA

PB1002



$\beta < 120^\circ$	$\beta < 180^\circ$
A = 100	A = 100
B < 420	B < 120
C < 350	C < 50
D = 250	D = 250

$\beta = \text{min } 15^\circ - \text{max } 120^\circ$



Il sistema garantisce sempre una apertura dell'anta a 120°, tuttavia può anche arrivare a 180°, a condizione che "B" sia limitata. Le misure "A" e "D" sono fisse. Compensare le differenti misure di "B" variando la lunghezza della leva di rinvio come da fig.a. Fare attenzione che alla massima apertura anta, l'angolo tra braccio e leva di rinvio "β" non superi i 120° e in chiusura non sia inferiore a 15°. Nota: Nelle applicazioni con massima estensione della leva di rinvio limitare la portata massima del 30%. Nel punto di massima apertura è indispensabile il fermo a pavimento per evitare che l'oltrecorsa danneggi braccio e motore.

This system is designed to open swinging door wings to a 120° angle. However, a 180° opening angle is possible as long as distance "B" is not excessive. Distances "A" and "D" cannot be changed. To compensate for differences in distance "B", change the length of the idle arm as shown on the figure. However, be sure that the angle between the transmission arm and idle arm "β" does not exceed 120° when the door wing is opened all the way, and 15° when the door wing is closed. Note: The maximum load capacity of the system is reduced by 30% when the idle arm is fully extended. A maximum aperture, ground anchor is necessary to keep the overstop from damaging the arm and motor.

Le système garantit toujours une ouverture du vantail à 120°, cependant l'ouverture peut arriver jusqu'à 180° à condition que la dimension "B" soit limitée. Les dimensions "A" et "D" sont fixes. Compenser les différentes dimensions "B" en modifiant la longueur du levier de renvoi comme en fig.a. Veiller à ce que, quand l'ouverture du vantail est à son maximum, l'angle "β" entre le bras et le levier de renvoi ne dépasse pas 120° et à ce que cet angle ne soit pas inférieur à 15° en fermeture. Remarque: Dans les applications avec extension maximale du levier de renvoi, limiter de 30% la portée maximale. Le arrêt au sol est indispensable en ouverture maximum pour éviter que le mouvement hors-course n'abîme bras et moteur.

Das Antriebssystem gewährleistet einen Türöffnungswinkel von 120°, der bei Reduzierung des Maßes "B" können durch Längenänderung des Vorgelegehebels ausgeglichen werden (siehe Abb.a). Achtung: der zwischen Arm und Vorgelegehebel liegende Winkel "β" darf bei maximaler Türflügelöffnung 120° nicht überschreiten und muß bei geschlossener Tür mindestens 15° betragen. Hinweis: bei maximaler Extension des Vorgelegehebels ist die Höchstbelastungsfähigkeit um 30% zu reduzieren. An der Stelle der maximalen Türöffnung müssen Türstopper am Boden angebracht werden, damit Arm und Motor nicht durch zu weites Öffnen beschädigt werden.

El sistema garantiza siempre una apertura de la puerta a 120°, si embargo puede llegar incluso a 180°, con la condición de que "B" sea limitada. Las medidas "A" y "D" son fijas. Compensar las diferentes medidas de "B" variando la longitud de la palanca de reenvio como indica la fig.a. Prestar atención a que, con la puerta en apertura máxima, el ángulo entre el brazo y la palanca de reenvio "β" no supere los 120° y en fase de cierre no sea inferior a 15°. Nota: En las aplicaciones con máxima extensión de la palanca de reenvio limitar el alcance máximo del 30%. Es indispensable colocar tope en el piso para la apertura máxima y así evitar que la superación de la carrera máxima averíe brazo y motor.

Foro di riferimento asse braccio
Reference hole for arm axle
Trou de référence axe bras
Bezugsbohrung Achse Arm
Agujero de referencia eje del brazo

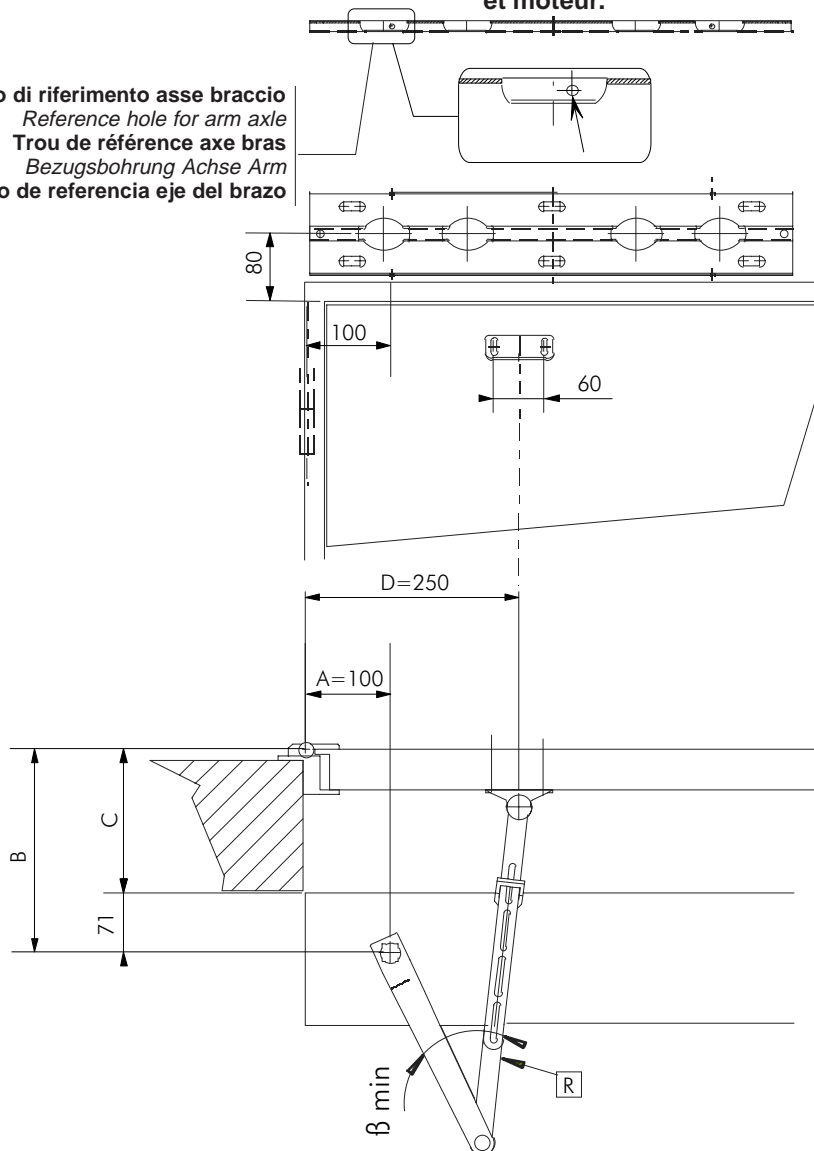
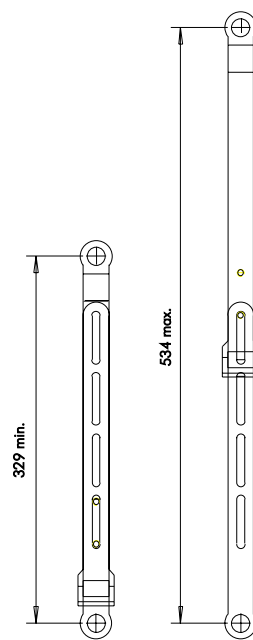


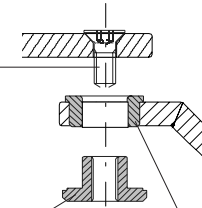
fig.a



SNODO - ARTICULATION - ARTICULATION
GELENK - ARTICULACIÓN

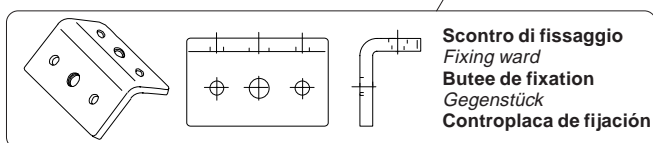
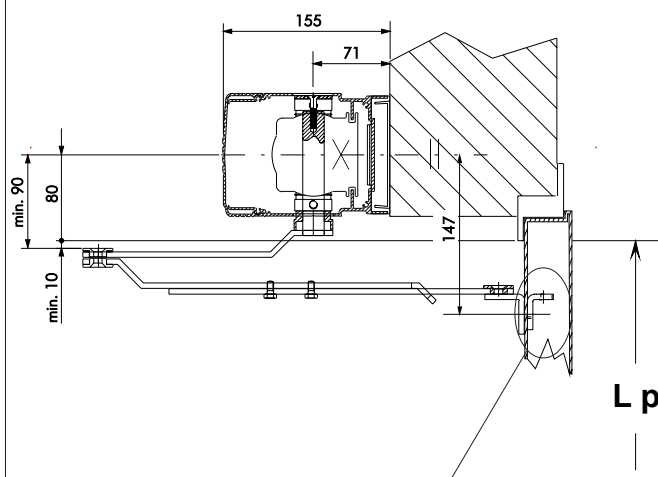
Vite M6x16
M6x16 screw
Vis M6x16
Schraube M6x16
Tornillo M6x16

Scontro acciaio
Steel pawl
Butée acier
Stahlgegenstück
Casquillo roscado
de acero

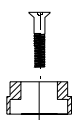


Boccola ottone
Brass bush
Douille laiton
Messingbuchse
Casquillo de latón

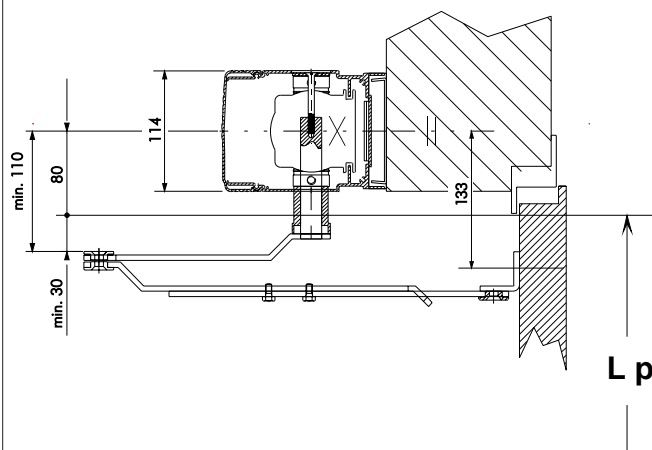
Applicazione su porte superiori a 2.5 m.
Installation on doors with height exceeding 2.5 m.
Application sur portes de plus de 2.5 m.
Anbringung bei über 2.5 m hohen Türen.
Aplicación en puertas superiores a 2.5 m.



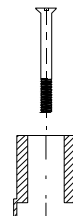
Con spessoramento abbassato vite M6x35
M6x35 screws for lowered shimming
Avec cale abaissée vis M6x35
Mit verkürztem Distanzstück Schraube M6x35
Con arandela distanciadora baja tornillo M6x35



Applicazione su porte inferiori a 2.5 m.
Installation on doors with height less than 2.5 m.
Application sur portes de moins de 2.5 m.
Anbringung bei unter 2.5 m hohen Türen.
Aplicación en puertas inferiores a 2.5 m.



Con spessoramento lungo vite M6x60
M6x60 screws for long shimming
Avec cale longue vis M6x60
Mit langem Distanzstück Schraube M6x60
Con arandela distanciadora alta tornillo M6x60



Il punto di fissaggio del motoriduttore, fa riferimento al bordo inferiore della luce di passaggio (Lp). Le leve di trasmissione, nell'azionamento dell'anta, devono passare sotto tale ingombro. Rispettare le distanze minime riportate negli esempi facendo attenzione alle altezze del vano. Nel caso di altezze inferiori ai 2,5 metri, la luce (Lp) non deve essere inferiore ai 30 mm, vanno perciò utilizzate la boccola e la vite maggiorate in dotazione (M6x60 UNI 5933).

The mounting point for the gear motor is determined in reference to top edge of the passageway (Lp). During operation, the transmission levers must pass below the top edge of the passageway. Be sure to respect the minimum distances indicated on the examples. Also, pay special attention to the height of the door: if the door is less than 2.5 metres tall, the gap (Lp) between upper edge of the door and the arm must be at least 30 mm (see figure). In this case, use the bushing and oversized screw (M6 x 60, UNI5933) supplied with the unit.

Le point de fixation du motoréducteur se réfère au bord inférieur de l'espace de passage (Lp). Quand le vantail est actionné, les leviers de transmission doivent passer sous cet encombrement. Respecter les distances minimales reportées dans les exemples en faisant attention aux hauteurs de l'espace. En cas d'hauteurs inférieures à 2,5 m, le passage (Lp) ne doit pas être inférieur à 30 mm, il faut donc utiliser la bague et la vis majorées fournies avec le matériel (M6 x 60 UNI5933).

Als Bezugspunkt für die Montage des Getriebemotors dient der untere Rand der lichten Durchgangshöhe (Lp). Die Antriebshebel müssen während der Türbewegung bzw. des Türantriebs ungehindert darunter passieren können. Die in den Montagebeispielen angegebenen Mindestabstände und die Höhe der Türöffnung sind unbedingt einzuhalten bzw. zu beachten. Bei unter 2,5 m liegender Türhöhe muß der lichte (Lp) Abstand mindestens 30 mm betragen und es sind daher die zum Lieferumfang gehörende überdimensionierte Buchse und die überdimensionierte Schraube (M6 x 60 UNI5933) zu verwenden.

El punto de fijación del motorreductor toma como referencia el borde inferior de la luz de paso (Lp). Las palancas de transmisión, en el accionamiento de la puerta, deben pasar por debajo de dicha zona. Respetar las distancias mínimas indicadas en los ejemplos prestando atención a las alturas del vano. En el caso de alturas inferiores a 2,5 m, la luz (Lp) no debe ser inferior a 30 mm, por lo tanto es preciso utilizar el casquillo y el tornillo sobredimensionados (M6x60 UNI5933).

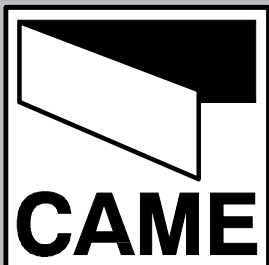
Tutti i dati riportati nel presente libretto sono indicativi. La CAME s.p.a. si riserva di apportare eventuali modifiche inerenti all'evoluzione tecnologica dei prodotti.

All data mentioned in the present booklet are for information only. CAME SPA reserves the right to introduce changes relating to technological improvements of the products.

Toutes les données mentionnées dans le livret sont indicatives. CAME se réserve le droit d'apporter des modifications éventuelles par rapport à l'évolution technologique des produits.

Alle in der vorliegenden Beschreibung angegebenen Daten dienen nur der information. CAME S.P.A. behält sich technische Änderungen vor.

Todos los datos de este libretto son indicativos. CAME s.p.a. se reserva el derecho de aportar las modificaciones producidas por la evolución tecnológica de los productos.

**CAME S.P.A.**

VIA MARTIRI DELLA LIBERTÀ, 15
31030 DOSSON DI CASIER
TREVISO

**CAME SUD S.R.L.**

VIA FERRANTE IMPARATO, 198
CM2 LOTTO A/7
80146 NAPOLI

**CAME FRANCE S.A.**

7 RUE DES HARAS
92737 NANTERRE CEDEX
PARIS

**CAME AUTOMATISMOS S.A.**

C/JUAN DE MARIANA, 17
28045 MADRID

**CAME GMBH**

BERGSTRASSE, 17/1
70825 KORNTAL
STUTTGART

**CAME GMBH**

AKAZIENSTRASSE, 9
16356 SEEFELD
BERLIN



internet
www.came.it
e-mail
info@came.it

